

OptiPlex 7450 All-in-One

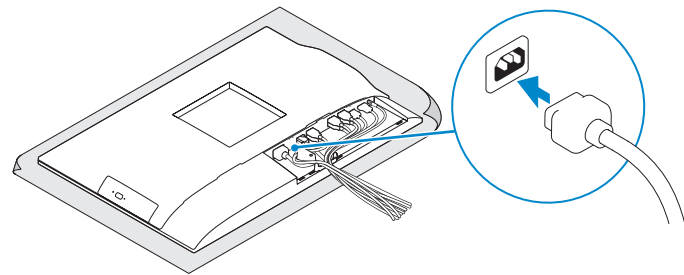
Quick Start Guide

Guia de Início Rápido



1 Connect the power cable and other devices

Conecte os cabos de alimentação e outros dispositivos



2 Connect the keyboard and mouse

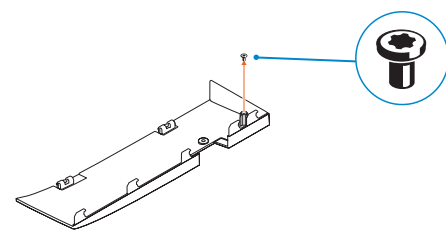
Conecte o teclado e o mouse

NOTE: If you are connecting a wireless keyboard or mouse, see the documentation that shipped with it.

NOTA: Se você está conectando um teclado sem fio ou um mouse, veja a documentação enviada com os mesmos.

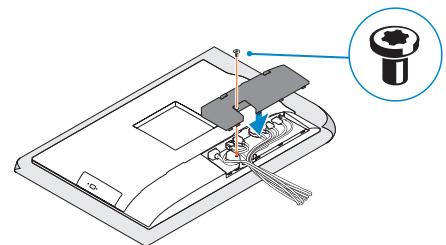
3 Remove the Torx screw from the cable cover (optional)

Remova o parafuso torx da cobertura do cabo (opcional)



4 Install the cable cover (optional)

Instale a cobertura do cabo (opcional)

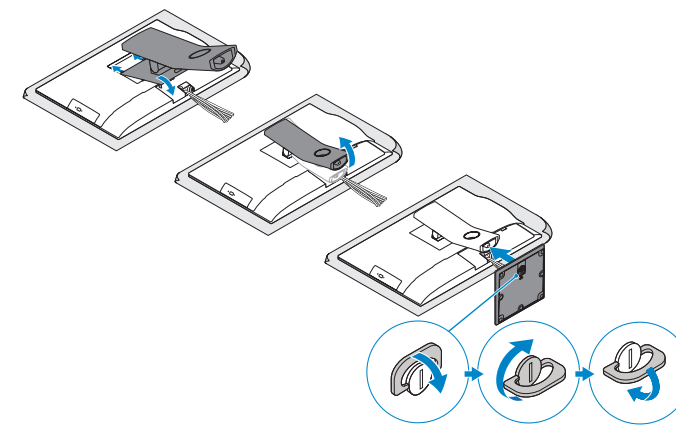


NOTE: Securing the cable cover by using the Torx screw is optional.

NOTA: A fixação da tampa do cabo com o uso do parafuso Torx é opcional.

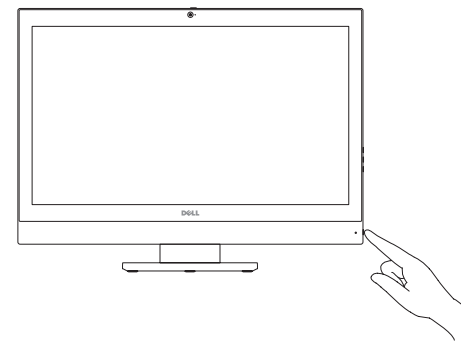
5 Install the stand

Como instalar o suporte



6 Press the power button

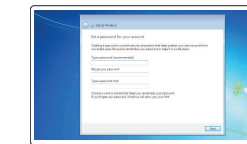
Pressione o botão liga/desliga



7 Finish operating system setup

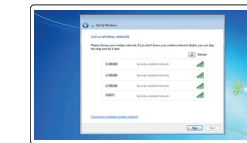
Conclua a configuração do sistema operacional

Windows 7



Set a password for Windows

Configurar uma senha para o Windows

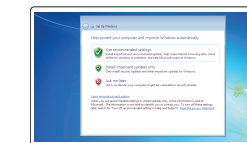


Connect to your network

Conectar-se à rede

NOTE: If you are connecting to a secured wireless network, enter the password for the wireless network access when prompted.

NOTA: Quando se conectar a uma rede sem fio segura, insira a senha para o acesso à rede sem fio quando solicitado.



Protect your computer

Proteja seu computador

Ubuntu

Follow the instructions on the screen to finish setup.

Siga as instruções na tela para concluir a configuração.

Product support and manuals

Suporte ao produto e manuais

Contact Dell

Entre em contato com a Dell

Regulatory and safety

Normatização e segurança

Regulatory model

Modelo normativo

Regulatory type

Tipo normativo

Computer model

Modelo do computador

Dell.com/support

Dell.com/support/manuals

Dell.com/support/windows

Dell.com/contactdell

Dell.com/regulatory_compliance

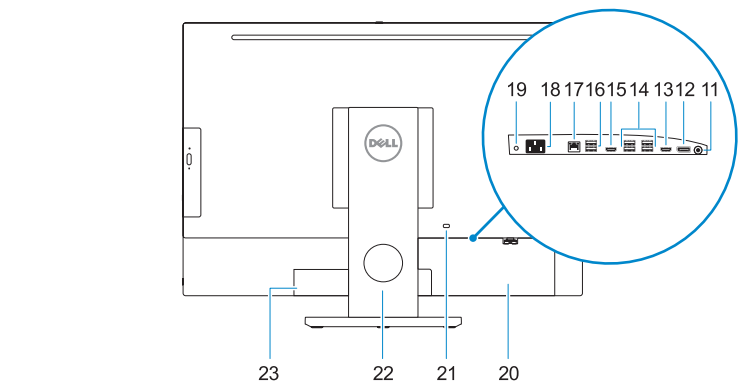
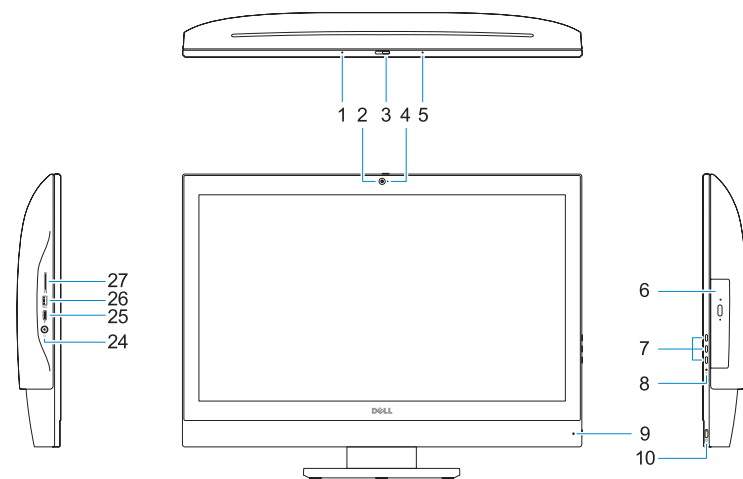
W11C

W11C002

OptiPlex 7450 All-in-One

Features

Recursos



1. Microphone
2. Camera (optional)
3. Camera privacy latch (optional)
4. Camera status light (optional)
5. Microphone
6. Optical drive (optional)
7. On Screen Display (OSD) buttons
8. Hard drive status light
9. Power status light
10. Power button/Power light
11. Audio port
12. DisplayPort
13. HDMI-out port
14. USB 3.0 ports
15. HDMI-in port (optional)

16. USB 2.0 ports
17. Network port
18. Power connector port
19. Power diagnostic light
20. Cable cover
21. Security cable slot
22. Stand
23. Service tag label
24. Headset connector
25. USB 3.0 Type-C port
26. USB 3.0 port with PowerShare
27. Media card reader

1. Microfone
2. Câmera (opcional)
3. Trava de privacidade da câmera (opcional)
4. Luz de status da câmera (opcional)
5. Microfone
6. Unidade óptica (opcional)
7. Botões On Screen Display (OSD)
8. Luz de status do disco rígido
9. Luz de status da energia
10. Botão/luz de alimentação
11. Porta de áudio
12. DisplayPort
13. Porta de saída HDMI
14. Portas USB 3.0
15. Porta de entrada HDMI (opcional)

16. Portas USB 2.0
17. Porta de rede
18. Porta do conector de alimentação
19. Luz de diagnóstico de energia
20. Cobertura do cabo
21. Encaixe do cabo de segurança
22. Suporte
23. Rótulo da etiqueta de serviço
24. Conector do fone de ouvido
25. Porta USB 3.0 Tipo C
26. Porta USB 3.0 com PowerShare
27. Leitor de cartão de mídia



OPDTP6A00

© 2016 Dell Inc.

© 2016 Microsoft Corporation.

© 2016 Canonical Ltd.

Printed in China.
2016-11